

경기도 군포시 금정동 77-4 주상복합 신축공사
작품설치 예정위치 (조각)

(주)개성건설

군포시 금정동 77-4 주상복합 신축공사 미술작품 응모 유의사항

- 응모자는 공모지침서, 설치 위치 등을 충분히 숙지한 후 설치 위치의 특성 및 공모 취지에 맞게 제안해야 함.
- 작품 설치위치가 인공지반이므로, 허용 하중을 초과하지 않는 범위에서 제안해야 함.
- 제공된 자료外 별도 자료는 제공 불가.

※ 작품의 면적당 하중은 1.6ton/m²까지 허용

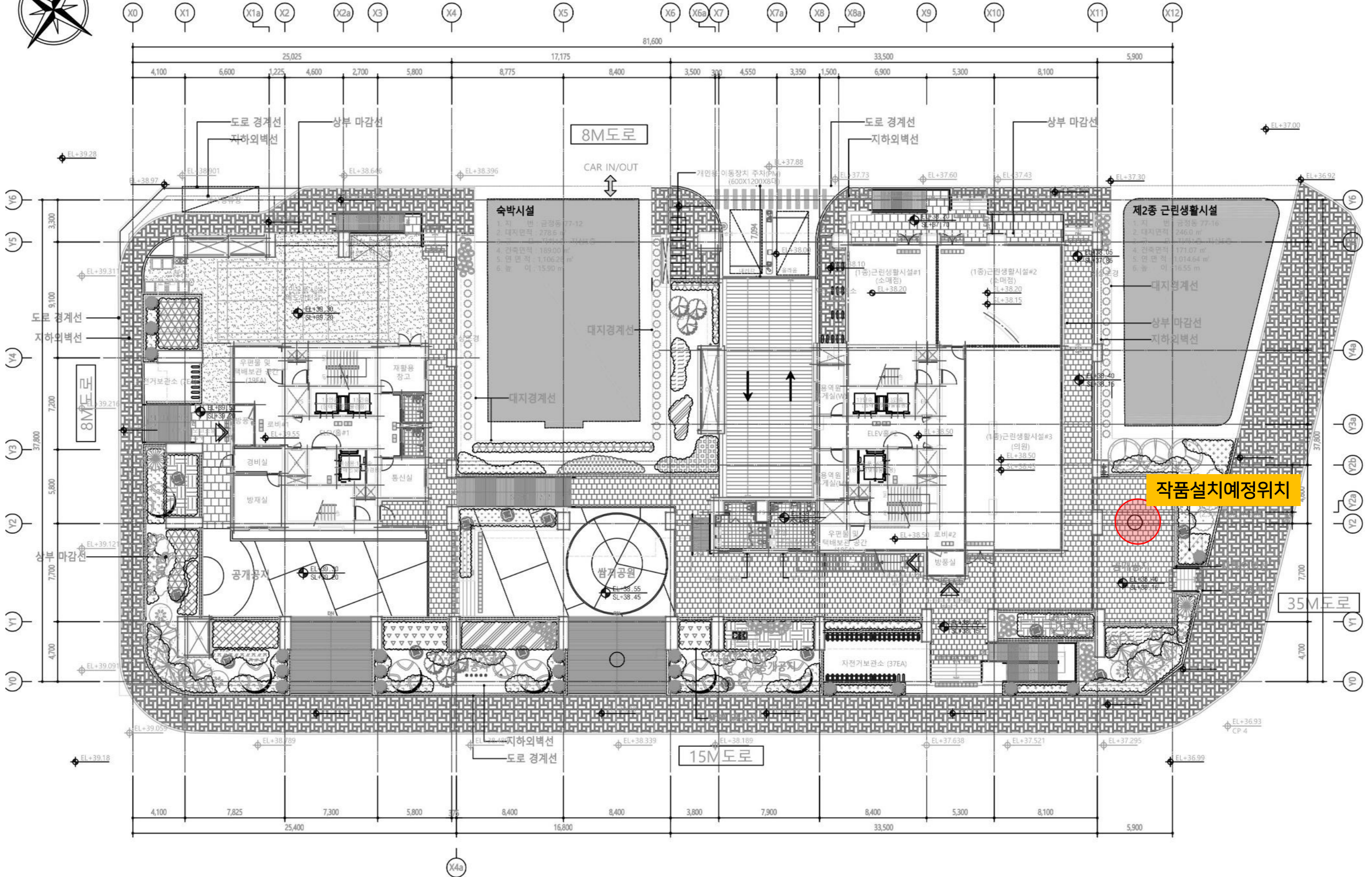
건물 투시도



작품설치 위치

설치위치 크기 : 가로 4미터 x 세로 4미터 내

Ver.241212



작품설치 위치



작품설치예정위치